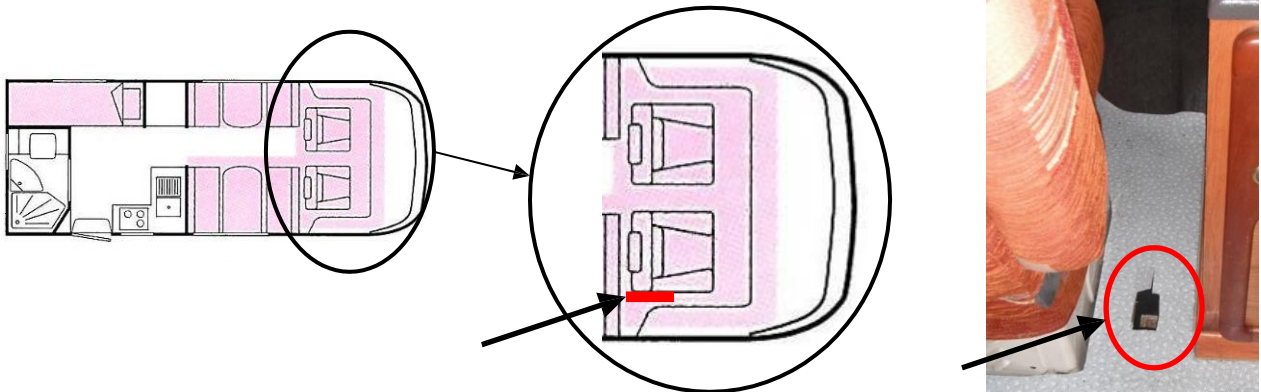


VISIBILITE DES FRAPPES A FROID SUR LES INTEGRAUX

Integraux Fiat et PSA jusqu'à la collection 2002:

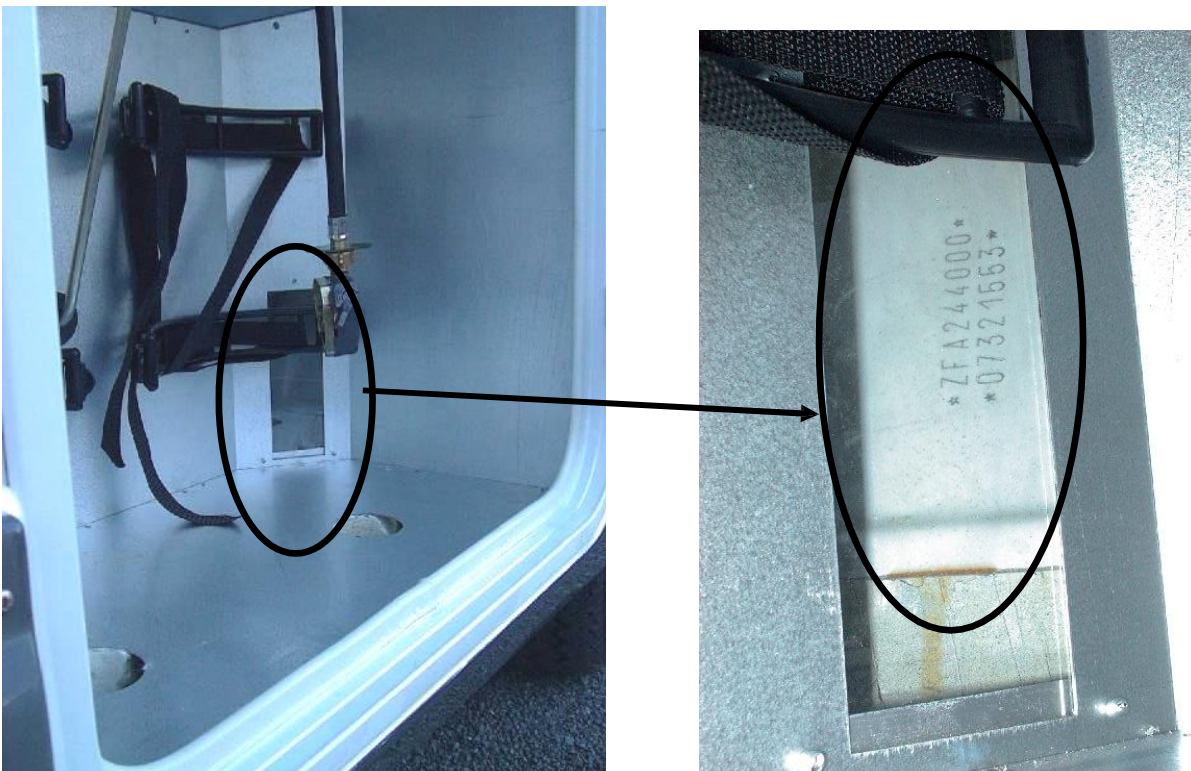
De l'intérieur du véhicule à l'avant droit, entre le siège passager et le meuble : visible au travers d'une découpe faite dans le plancher et le tapis de sol.



Intégraux Fiat et PSA (sauf Frankia) depuis la collection 2003 jusqu'à aujourd'hui :

Depuis l'extérieur du véhicule, visible par une découpe du coffre à gaz

Attention, suivant les collections, les coffres à gaz ont eu des configurations différentes des photos ci-dessous, mais toujours avec une découpe pour la visualisation de la frappe à froid.



Integraux Ford:

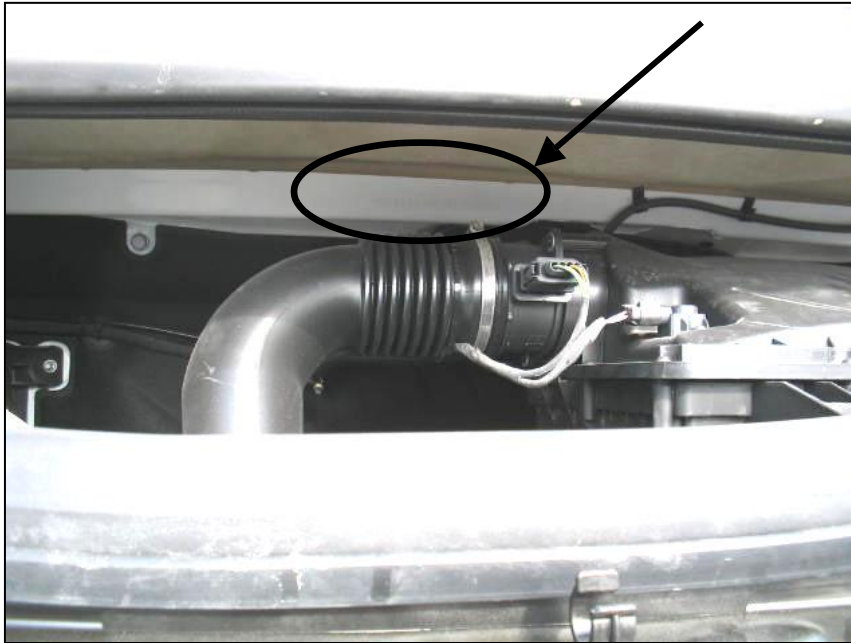
Depuis l'extérieur du véhicule, accessible dans le compartiment batterie situé à l'avant droit (petit portillon pour y accéder)

IntégrauxMercedesjusqu'àlacolection 2006:

Visible par l'extérieur, dans le passage de roue avant droit, derrière la roue (tourner le volant à gauche pour mieux voir).

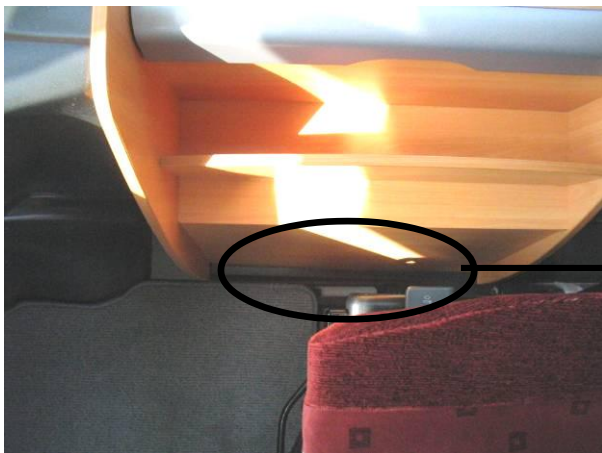
IntégrauxMercedesdepuislacolection 2007:

Visible dans le compartiment moteur, sur une traverse acier située sous le pare-brise



IntegrauxRenault :

De l'intérieur du véhicule à l'avant droit, entre le siège passager et le meuble : visible au travers d'une découpe faite dans le plancher et le tapis de sol.



Doc transmise par mimipat pour cc bricoloisirs