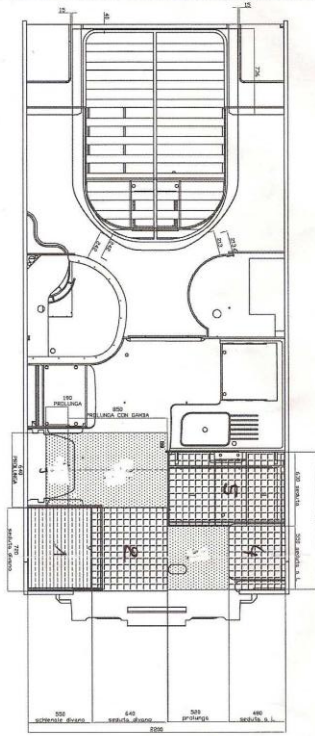
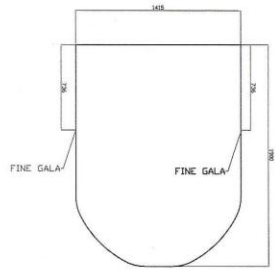


DISPOSIZIONE CUSCINI NOTTE SUL VEICOLO
TANDY 672 - CE 197



DISPOSIZIONE NOTTE
TANDY 672 - CE 197



| MODELLO | ANNO | FINTE | DATA | COMPLE |
|---|---------|---------|---------|---------|
| 672 | 1972-74 | 1972-74 | 1972-74 | 1972-74 |
| DESCRIZIONE: DISPOSIZIONE CUSCINI NOTTE | | | | |
| AUTORE: TANDY 672 | | | | |
| SCALA: 1:1 | | | | |
| ESPANSIONE N. 1 | | | | |