

Installation antenne CB sur porteur JUMPER, DUCATO ou BOXER (jusqu'à 2006)

Ne voulant pas percer la carrosserie pour y installer une antenne, j'ai opter pour l'installation d'une patte sur le bras supérieur du rétroviseur gauche.

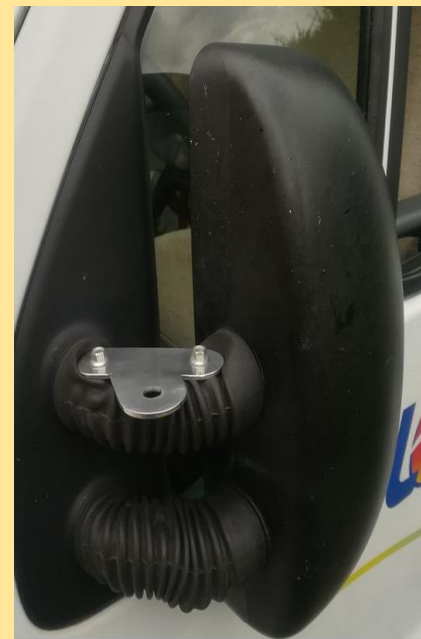
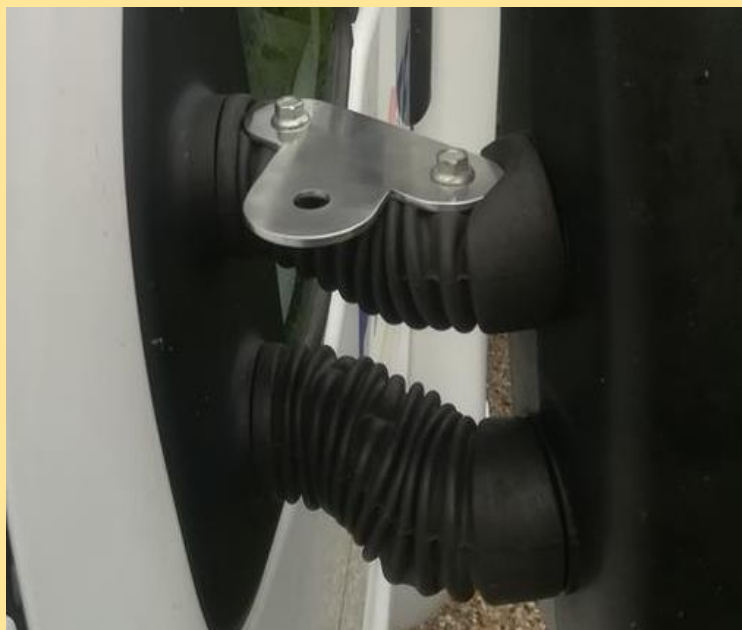
Patte découpée dans de l'alu de 3 mm puis peinte



de celui-ci.



Attention de bien répartir le soufflet lors du serrage des vis afin de ne pas le contraindre en position normale ainsi qu'en position rabattue.



Passage du coax depuis l'embase de l'antenne jusqu'à l'intérieur du poste de conduite

Tout d'abord passage du coax par l'extérieur de la platine du rétroviseur



Puis récupération du coax côté intérieur de la platine du rétro



Récupération du coax à l'intérieur de la portière (après avoir percé un trou à côté de celui existant pour le maintien de la platine)



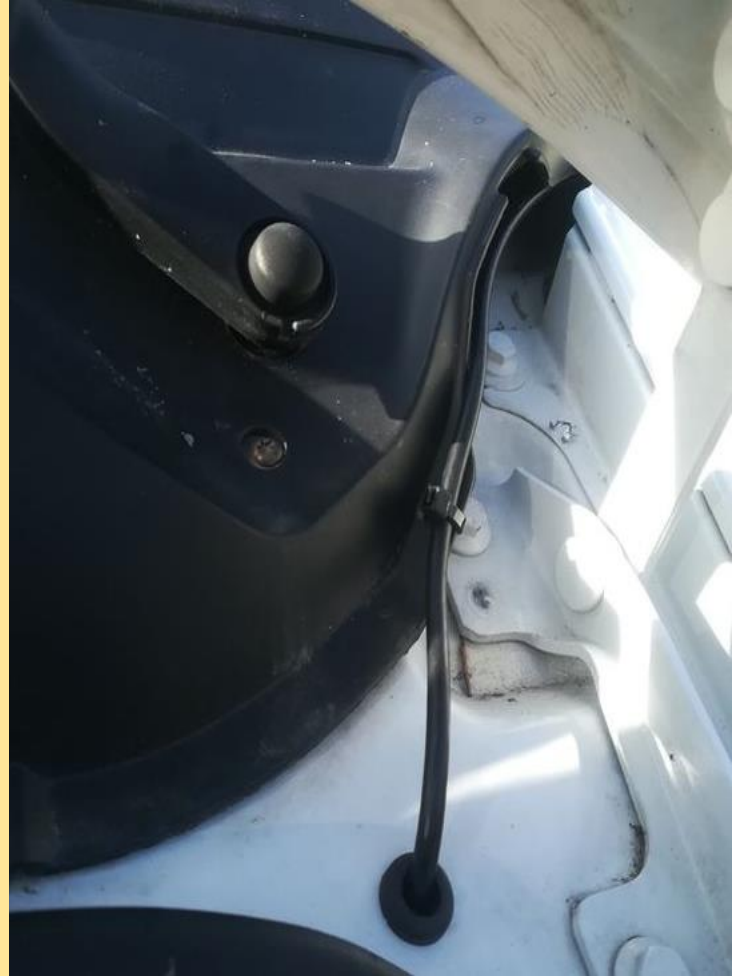
Repassage du coax dans un nouveau trou protégé par un passe câble



Passage du coax dans l'aile (passage aisé)



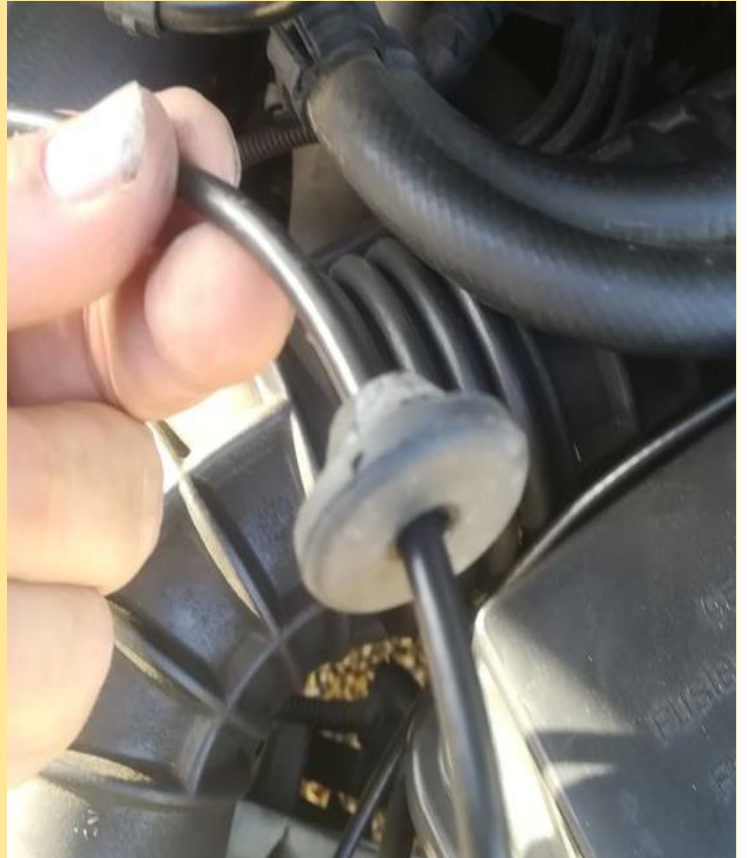
Récupération et passage du coax dans le compartiment moteur (après perçage d'un trou et pose d'un passe câble)



Retirer le passe câble qui se situe juste au dessus du master vac et qui donne directement au dessus du pédalier dans l'habitacle puis le percer en son centre pour



Ne pas oublier de passer le coax dans le passe câble



Réamboiter le passe câble avec le coax (pas facile) et récupérer le coax dans



Bien fixer le coax afin qu'il ne gêne pas les manœuvres (pédales ou autres organe)
Et il ne reste plus qu'à relier la PL au TX selon l'emplacement de votre choix ...

Et voila avec l'antenne posée



Bons QSO !