



Procédure pour la  
mise à jour du  
firmware dans le  
DSF80  
et dans le  
DSF80E



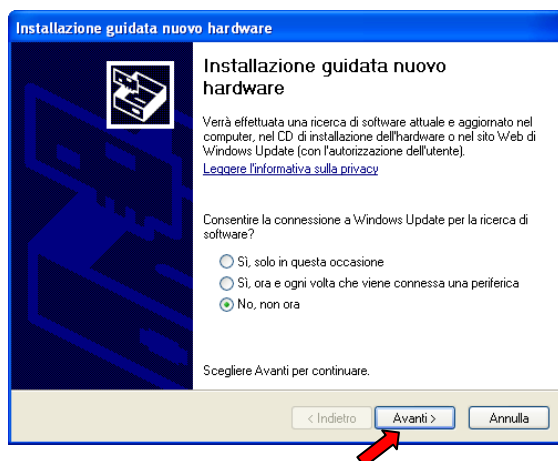
## Procédure pour la mise à jour du firmware dans le DSF80 et dans le DSF80E

Afin de procéder à la mise à jour du firmware il faut:

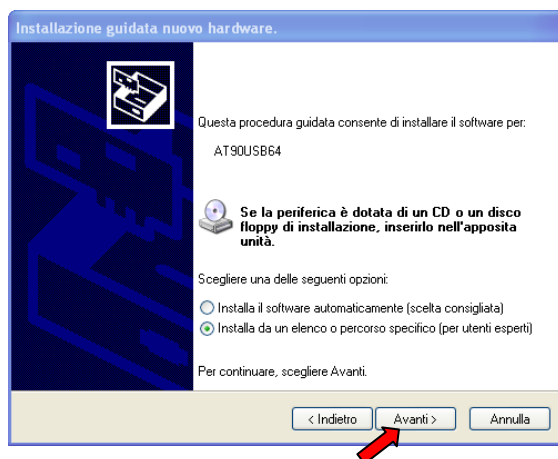
- Employer un système d'exploitation Microsoft Windows (2000, Xp, Vista, Windows 7 32/64bit)
- Télécharger du site web [www.telecogroup.com](http://www.telecogroup.com) le fichier "DSF80EFirmware.hex":  
<http://www.support-telecogroup.com/software/DSF80EFirmware.hex>
- Télécharger et installer le logiciel de programmation FLIP, disponible au lien suivant:  
[http://www.atmel.com/dyn/products/tools\\_card.asp?tool\\_id=3886](http://www.atmel.com/dyn/products/tools_card.asp?tool_id=3886)

Effectuer les opérations suivantes:

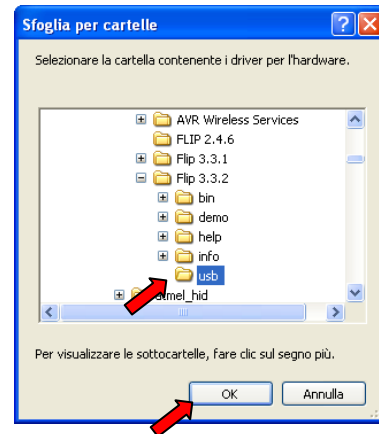
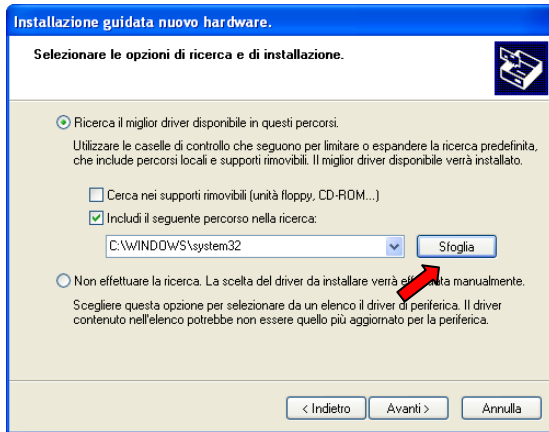
1. Connecter le DSF80/E à l'ordinateur au moyen d'un câble USB de type A-A Mâle-Mâle
2. Mettre sous tension le DSF80/E à 12Vdc
3. Eteindre le DSF80/E
4. Insérer un petit objet pointu dans le trou situé à gauche de l'écriture "Adj" et démarrer le DSF80/E
5. Attendre jusqu'à ce que le dispositif soit reconnu par le système d'exploitation ("Nouveau hardware détecté")
6. Configurer l'option "Non, pas maintenant" et appuyer sur la touche "Avanti" (Suivant):



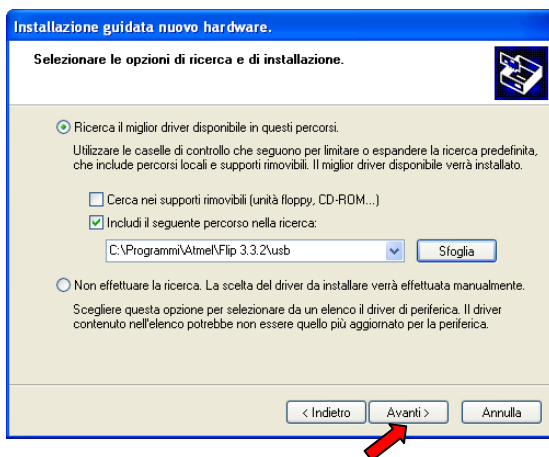
7. Sélectionner l'option "Installer depuis une liste ou un parcours spécifique" et appuyer sur la touche "Avanti" (Suivant):



8. Appuyer sur la touche “*Sfoglia*” (Feuilleter) et sélectionner le dossier “usb” à l’intérieur du parcours d’installation du logiciel de programmation “FLIP” (c:\Programmi\Atmel\Flip\usb)



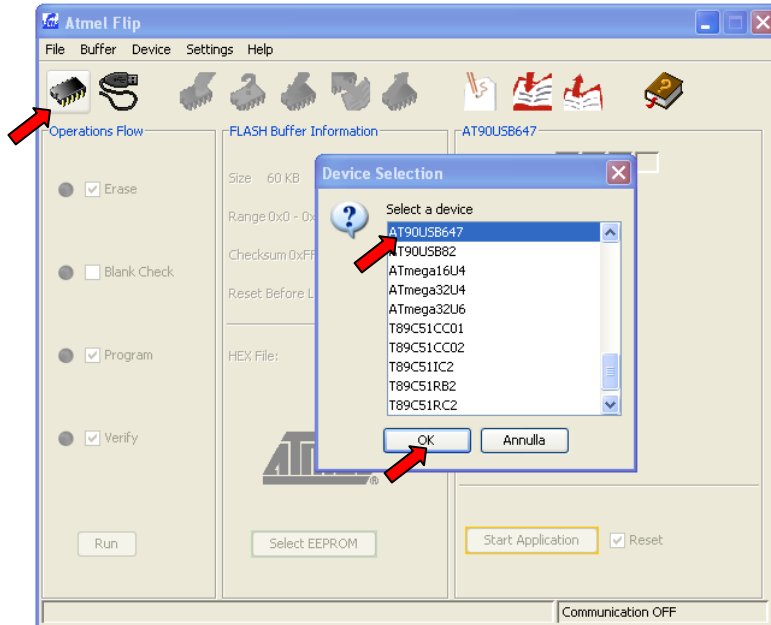
9. Appuyer sur la touche “*Avanti*” (Suivant) et valider jusqu’à l’achèvement de l’installation des drivers du dispositif.



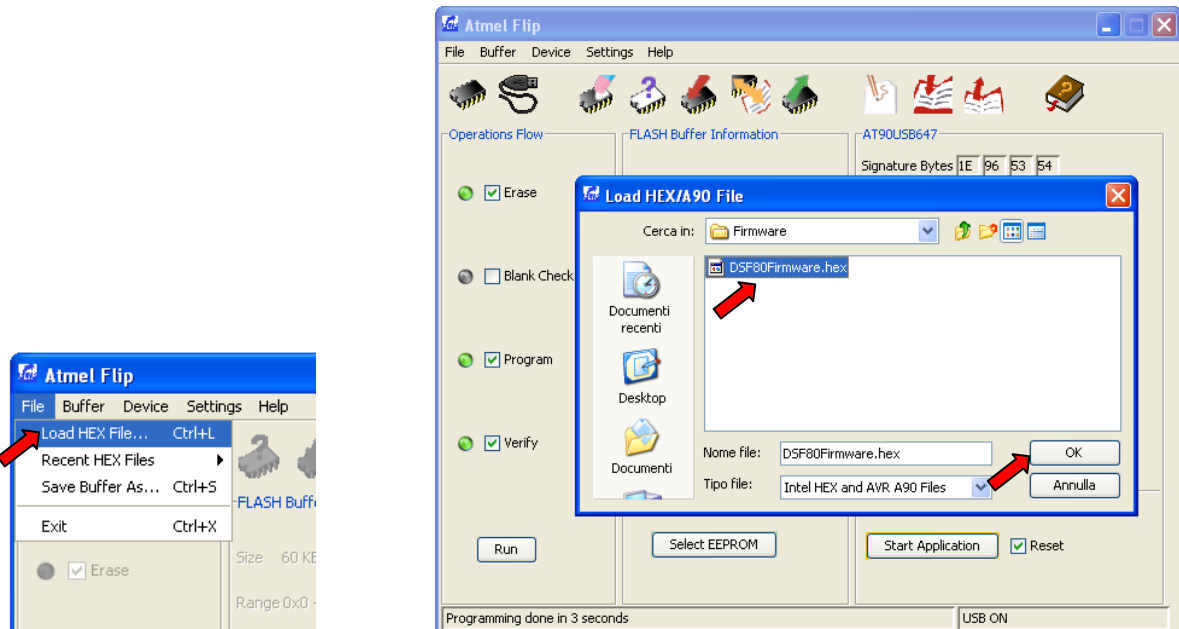
10. Lancer le logiciel de programmation FLIP



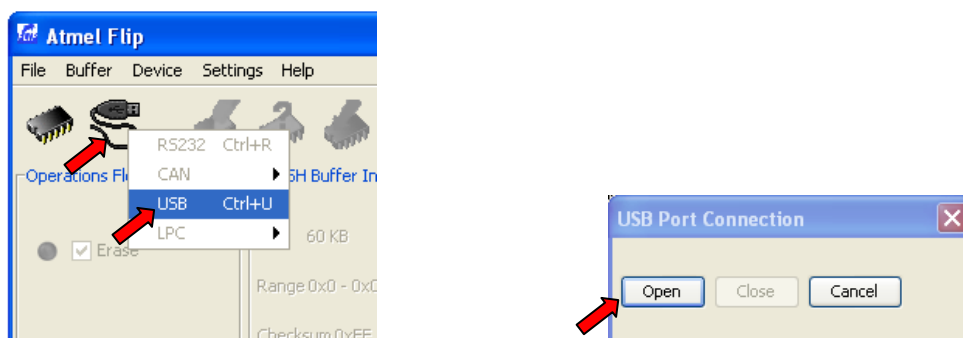
11. Appuyer sur la touche “*Device*→*Select*”, sélectionner le « device » “*AT90USB647*” et appuyer sur la touche “*OK*”.



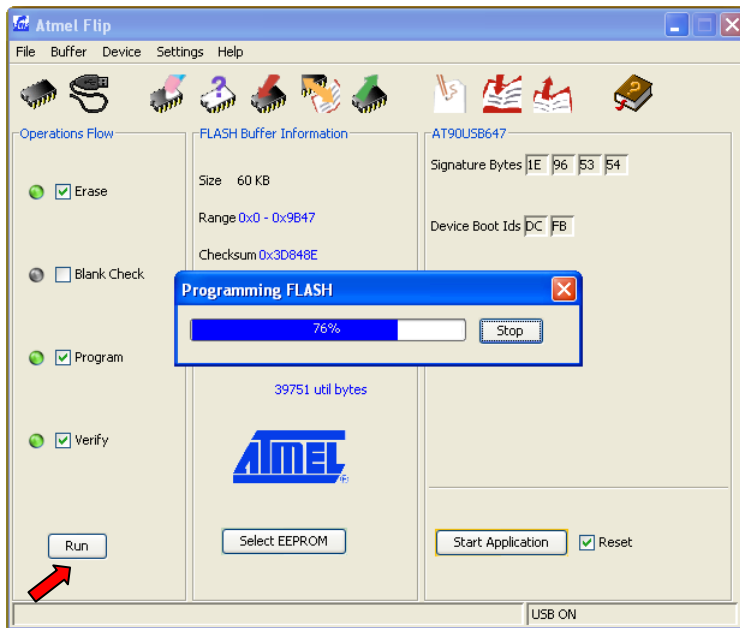
12. Dans le menu, sélectionner “File→Load Hex File...” et puis sélectionner le fichier firmware (DSF80Firmware.hex) qui a été précédemment téléchargé du site web Teleco.



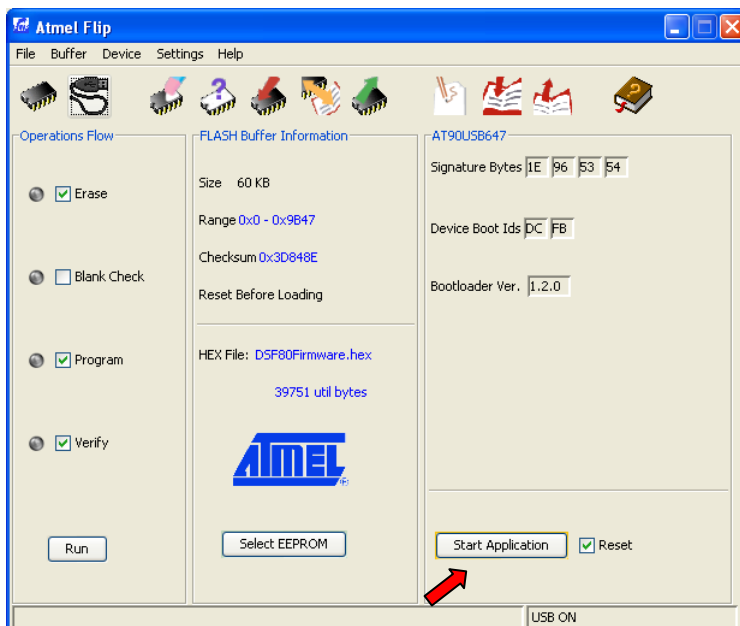
13. Appuyer sur la touche “Settings→Communication→USB”. Lorsque la fenêtre paraît, appuyer sur la touche “Open” (Ouvrir).



14. Appuyer sur la touche “Run” (Exécuter) et attendre jusqu’à ce que la programmation soit achevée.



15. Appuyer sur la touche “Start Application” (Lancer Application): le DSF80/E est mis à jour et prêt pour être utilisé.



**Note:** après avoir suivi cette procédure, pour la mise à jour d'autres DSF80/E, il suffira d'insérer un petit objet pointu dans le trou à gauche de l'écriture “Adj”, démarrer le DSF80/E et puis répéter les opérations à partir du point 13.



**ITALY**

Via E.Majorana 49

48022 LUGO( RA )

Tel. + 39 0545 25037

Fax.+ 39 0545 32064

Tel. Servizio Assistenza

**899 899 856**

E-mail: [info@telecogroup.com](mailto:info@telecogroup.com)

[www.telecogroup.com](http://www.telecogroup.com)